
So schützen Sie Gebäude
gegen Schneedruck
und Schneerutsch



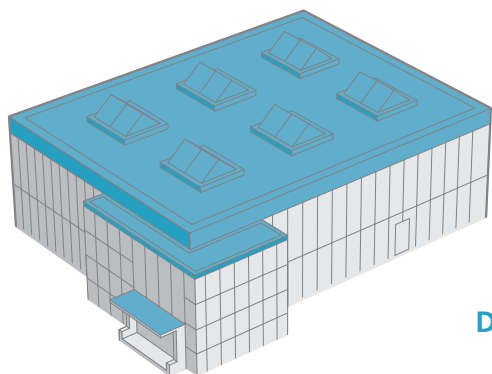
Was Sie über Schneedruck und Schneerutsch wissen sollten

Die Schneelast kann zum Eindrücken der Dachkonstruktion bzw. des Gebäudes führen. Der Schneerutsch (Dachlawine) kann Schäden an tiefer liegenden Gebäudeteilen verursachen und Personen gefährden. Bei ungünstigem Frost-Tau-Wechsel kann es bei Steildächern zu hohen Eislasten im Traufbereich kommen. Dadurch wird einerseits die Traufe überbeansprucht, andererseits kann es bei abbrechendem Eis zu Personen- und Sachschäden kommen.

Schäden in Verbindung mit Eisbildung sind nicht bei den Kantonalen Gebäudeversicherungen versichert.

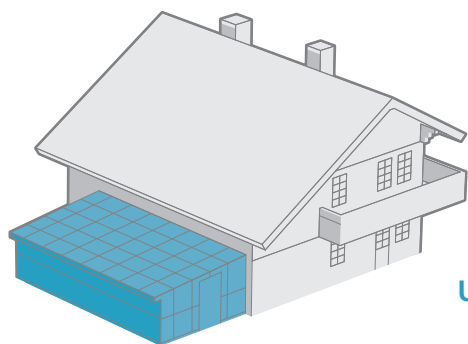
Dieser Leitfaden zeigt Ihnen, wie Sie ein Gebäude wirkungsvoll gegen Schäden durch Schneedruck und Schneerutsch schützen können: mit baulichen Massnahmen, mit Stabilisierungs- und mit Notmassnahmen.

BAULICHE MASSNAHMEN



Die Dachkonstruktion und das Tragwerk sind entsprechend der normgemässen Schneelast zu bemessen. Die spezifische örtliche Windexposition ist zu berücksichtigen (Schneeverfrachtungen).

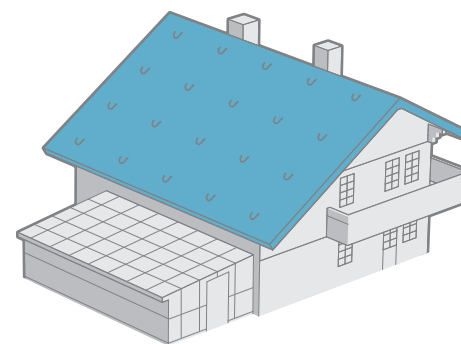
Dachkonstruktion richtig bemessen



Vordächer, Wintergärten etc. der Belastung infolge langsamem oder plötzlichem Schneerutsch anpassen.

Unterliegende Bauteile anpassen

STABILISIERUNG



Bei Dachneigungen ab 25° sind Schneefänger oder Schneestoppvorrichtungen auf dem Dach zu empfehlen.

Schneefangvorrichtungen anbringen



NOTMASSNAHMEN

Bei Starkschneefällen und der Möglichkeit eines Einsturzes: Dachschneeräumung oder Eislastentfernung durch ausgebildetes Personal veranlassen (nur wenn diese Massnahme zumutbar ist).

Dach und Bäume von Schnee befreien

FALLS SIE NOCH MEHR WISSEN MÖCHTEN

Hier finden Sie weiterführende Informationen zu Gebäudeschutz und Schnee.

Internet

www.kgvonline.ch/www.hausinfo.ch/www.slf.ch
www.meteoschweiz.ch/www.wetteralarm.ch

Weiterführende Literatur

«Wegleitung Objektschutz gegen meteorologische Naturgefahren», VKF, Bern, 2007 (erhältlich auf www.kgvonline.ch)

Dieser Leitfaden für Hauseigentümer wurde herausgegeben von:

Assekuranz AR Gebäudeversicherung
Poststrasse 10, 9102 Herisau, www.assekuranz.ch

Gebäudeversicherungsanstalt des Kantons St. Gallen
Davidstrasse 37, 9001 St. Gallen, www.gvasg.ch

Gebäudeversicherung Thurgau
Spannerstrasse 8, 8510 Frauenfeld, www.gvtg

Gebäudeversicherung Kanton Zürich
Thurgauerstrasse 56, 8050 Zürich, www.gvz.ch